

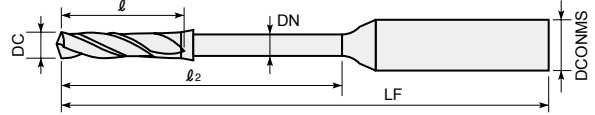
エポックマイクロステップボーラーS



直径公差 0~-0.005 (mm)



鋼材用 非鉄用
MICRO TH SD



EMSBS○○○○-○○.○-TH/SD

商品コードの末尾にSDコーティング品は"-SD"を、THコーティング品は"-TH"を付けてください。
Indicate the desired coating type by adding "-SD" for SD coating or "-TH" for TH coating at the end of the item code.

切削条件表 E71
Cutting Conditions

商品コード Item code	コーティング		寸法 Size(mm)							希望小売価格(円) Suggested retail price(¥)
	THコーティング TH Coating	SDコーティング SD Coating	直径 Tool dia. DC	溝長 Flute length ℓ	首下長 Under neck length ℓ ₂	L/D	首径 Neck dia. DN	全長 Overall length LF	シャンク径 Shank dia. DCONMS	
	在庫 Stock	在庫 Stock								
EMSBS0004-0.4-○○	●	□	0.04	0.2	0.4	10	0.033	40	3	14,480
EMSBS0004-0.8-○○	□	□	0.04	0.2	0.8	20	0.033	40	3	—
EMSBS0004-1.2-○○	●	□	0.04	0.2	1.2	30	0.033	40	3	60,710
EMSBS0005-0.5-○○	●	□	0.05	0.25	0.5	10	0.04	40	3	12,240
EMSBS0005-1-○○	●	□	0.05	0.25	1	20	0.04	40	3	22,440
EMSBS0005-1.5-○○	●	□	0.05	0.25	1.5	30	0.04	40	3	51,290
EMSBS0005-2-○○	□	□	0.05	0.25	2	40	0.04	40	3	—
EMSBS0005-2.5-○○	□	□	0.05	0.25	2.5	50	0.04	40	3	—
EMSBS0006-0.6-○○	●	□	0.06	0.3	0.6	10	0.05	40	3	11,170
EMSBS0006-1.2-○○	□	□	0.06	0.3	1.2	20	0.05	40	3	—
EMSBS0006-1.8-○○	●	□	0.06	0.3	1.8	30	0.05	40	3	47,360
EMSBS0006-2.4-○○	□	□	0.06	0.3	2.4	40	0.05	40	3	—
EMSBS0006-3-○○	□	□	0.06	0.3	3	50	0.05	40	3	—
EMSBS0007-0.7-○○	●	□	0.07	0.35	0.7	10	0.06	40	3	10,150
EMSBS0007-1.4-○○	□	□	0.07	0.35	1.4	20	0.06	40	3	—
EMSBS0007-2.1-○○	●	□	0.07	0.35	2.1	30	0.06	40	3	43,430
EMSBS0007-2.8-○○	□	□	0.07	0.35	2.8	40	0.06	40	3	—
EMSBS0007-3.5-○○	□	□	0.07	0.35	3.5	50	0.06	40	3	—
EMSBS0008-0.8-○○	●	□	0.08	0.4	0.8	10	0.07	40	3	8,570
EMSBS0008-1.6-○○	□	□	0.08	0.4	1.6	20	0.07	40	3	—
EMSBS0008-2.4-○○	●	□	0.08	0.4	2.4	30	0.07	40	3	35,580
EMSBS0008-3.2-○○	□	□	0.08	0.4	3.2	40	0.07	40	3	—
EMSBS0008-4-○○	□	□	0.08	0.4	4	50	0.07	40	3	—
EMSBS0009-0.9-○○	●	□	0.09	0.45	0.9	10	0.08	40	3	7,560
EMSBS0009-1.8-○○	□	□	0.09	0.45	1.8	20	0.08	40	3	—
EMSBS0009-2.7-○○	●	□	0.09	0.45	2.7	30	0.08	40	3	31,540
EMSBS0009-3.6-○○	□	□	0.09	0.45	3.6	40	0.08	40	3	—
EMSBS0009-4.5-○○	□	□	0.09	0.45	4.5	50	0.08	40	3	—
EMSBS0010-1-○○	●	□	0.1	0.5	1	10	0.09	45	3	5,880
EMSBS0010-2-○○	□	□	0.1	0.5	2	20	0.09	45	3	—
EMSBS0010-3-○○	●	□	0.1	0.5	3	30	0.09	45	3	25,700
EMSBS0010-5-○○	●	□	0.1	0.5	5	50	0.09	45	3	30,750
EMSBS0010-7.5-○○	□	□	0.1	0.5	7.5	75	0.09	45	3	—
EMSBS0010-10-○○	□	□	0.1	0.5	10	100	0.09	45	3	—
EMSBS0015-1.5-○○	●	□	0.15	0.75	1.5	10	0.14	50	3	5,880
EMSBS0015-3-○○	□	□	0.15	0.75	3	20	0.14	50	3	—
EMSBS0015-4.5-○○	●	□	0.15	0.75	4.5	30	0.14	50	3	23,690
EMSBS0015-7.5-○○	●	□	0.15	0.75	7.5	50	0.14	50	3	28,400
EMSBS0015-11.25-○○	□	□	0.15	0.75	11.25	75	0.14	50	3	—
EMSBS0015-15-○○	□	□	0.15	0.75	15	100	0.14	50	3	—
EMSBS0020-2-○○	●	□	0.2	1	2	10	0.19	45	3	5,880
EMSBS0020-4-○○	□	□	0.2	1	4	20	0.19	45	3	—
EMSBS0020-6-○○	●	□	0.2	1	6	30	0.19	45	3	21,660
EMSBS0020-10-○○	●	□	0.2	1	10	50	0.19	45	3	26,040
EMSBS0020-15-○○	□	□	0.2	1	15	75	0.19	55	3	—
EMSBS0020-20-○○	□	□	0.2	1	20	100	0.19	55	3	—
EMSBS0030-3-○○	●	□	0.3	1.5	3	10	0.28	45	3	5,880

首下長(ℓ₂)は貫通の加工穴深さに対応しています。Under-neck length (ℓ₂) conforms to through-hole drilling depth.

●印：標準在庫品です。 □印：特定代理店在庫品です。弊社営業へお問い合わせください。
● : Stocked Items. □ : Stocked by specified distributor. Contact with our sales department.

穴あけ工具
その他のドリル

EMSBS○○○○○-○○○-TH/SD

商品コードの末尾にSDコーティング品は“-SD”を、THコーティング品は“-TH”を付けてください。
Indicate the desired coating type by adding “-SD” for SD coating or “-TH” for TH coating at the end of the item code.

商品コード Item code	THコーティング TH Coating	SDコーティング SD Coating	寸法 Size(mm)							希望小売価格(円) Suggested retail price(¥)
	在庫 Stock	在庫 Stock	直径 Tool dia.	溝長 Flute length	首下長 Under neck length	L/D	首径 Neck dia.	全長 Overall length	シャンク径 Shank dia.	
			DC	ℓ	ℓ ₂		DN	LF	DCONMS	
EMSBS0030-6-○○○	□	□	0.3	1.5	6	20	0.28	45	3	—
EMSBS0030-9-○○○	●	□	0.3	1.5	9	30	0.28	45	3	21,660
EMSBS0030-15-○○○	●	□	0.3	1.5	15	50	0.28	55	3	26,040
EMSBS0030-22.5-○○○	□	□	0.3	1.5	22.5	75	0.28	65	3	—
EMSBS0030-30-○○○	□	□	0.3	1.5	30	100	0.28	65	3	—
EMSBS0040-4-○○○	●	□	0.4	2	4	10	0.38	50	3	5,030
EMSBS0040-8-○○○	□	□	0.4	2	8	20	0.38	50	3	—
EMSBS0040-12-○○○	●	□	0.4	2	12	30	0.38	50	3	21,660
EMSBS0040-20-○○○	●	□	0.4	2	20	50	0.38	60	3	26,040
EMSBS0040-30-○○○	□	□	0.4	2	30	75	0.38	75	3	—
EMSBS0040-40-○○○	□	□	0.4	2	40	100	0.38	75	3	—
EMSBS0050-5-○○○	●	□	0.5	2.5	5	10	0.48	50	3	5,030
EMSBS0050-10-○○○	□	□	0.5	2.5	10	20	0.48	50	3	—
EMSBS0050-15-○○○	●	□	0.5	2.5	15	30	0.48	50	3	19,760
EMSBS0050-25-○○○	●	□	0.5	2.5	25	50	0.48	65	3	23,690
EMSBS0050-37.5-○○○	□	□	0.5	2.5	37.5	75	0.48	85	3	—
EMSBS0050-50-○○○	□	□	0.5	2.5	50	100	0.48	85	3	—
EMSBS0060-6-○○○	●	□	0.6	3	6	10	0.57	55	3	5,030
EMSBS0060-12-○○○	□	□	0.6	3	12	20	0.57	55	3	—
EMSBS0060-18-○○○	●	□	0.6	3	18	30	0.57	55	3	19,760
EMSBS0060-30-○○○	●	□	0.6	3	30	50	0.57	75	3	23,690
EMSBS0060-45-○○○	□	□	0.6	3	45	75	0.57	95	3	—
EMSBS0060-60-○○○	□	□	0.6	3	60	100	0.57	95	3	—
EMSBS0070-7-○○○	●	□	0.7	3.5	7	10	0.67	60	4	5,030
EMSBS0070-14-○○○	□	□	0.7	3.5	14	20	0.67	60	4	—
EMSBS0070-21-○○○	●	□	0.7	3.5	21	30	0.67	60	4	19,760
EMSBS0070-35-○○○	●	□	0.7	3.5	35	50	0.67	80	4	23,690
EMSBS0070-52.5-○○○	□	□	0.7	3.5	52.5	75	0.67	105	4	—
EMSBS0070-70-○○○	□	□	0.7	3.5	70	100	0.67	105	4	—
EMSBS0080-8-○○○	●	□	0.8	4	8	10	0.76	60	4	4,320
EMSBS0080-16-○○○	□	□	0.8	4	16	20	0.76	60	4	—
EMSBS0080-24-○○○	●	□	0.8	4	24	30	0.76	60	4	19,760
EMSBS0080-40-○○○	●	□	0.8	4	40	50	0.76	85	4	23,690
EMSBS0080-60-○○○	□	□	0.8	4	60	75	0.76	115	4	—
EMSBS0080-80-○○○	□	□	0.8	4	80	100	0.76	115	4	—
EMSBS0090-9-○○○	●	□	0.9	4.5	9	10	0.85	65	4	4,320
EMSBS0090-18-○○○	□	□	0.9	4.5	18	20	0.85	65	4	—
EMSBS0090-27-○○○	●	□	0.9	4.5	27	30	0.85	65	4	19,760
EMSBS0090-45-○○○	●	□	0.9	4.5	45	50	0.85	90	4	23,690
EMSBS0090-67.5-○○○	□	□	0.9	4.5	67.5	75	0.85	125	4	—
EMSBS0090-90-○○○	□	□	0.9	4.5	90	100	0.85	125	4	—
EMSBS0100-10-○○○	●	□	1	5	10	10	0.95	70	4	4,320
EMSBS0100-20-○○○	□	□	1	5	20	20	0.95	70	4	—
EMSBS0100-30-○○○	●	□	1	5	30	30	0.95	70	4	19,760
EMSBS0100-50-○○○	●	□	1	5	50	50	0.95	100	4	23,690
EMSBS0100-75-○○○	□	□	1	5	75	75	0.95	135	4	—
EMSBS0100-100-○○○	□	□	1	5	100	100	0.95	135	4	—

首下長(ℓ₂)は貫通の加工穴深さに対応しています。Under-neck length(ℓ₂) conforms to through-hole drilling depth.

○ EMSBS-TH、EMSBS-SDの対応被削材

Applicable work material of EMSBS-TH, EMSBS-SD

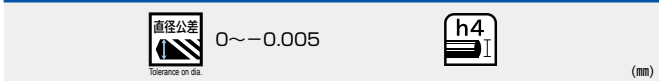
コーティング Coating	軟鋼 Mild steel	炭素鋼 Carbon steel	合金鋼 Alloy steel	調質鋼 Heat-treated steel	工具鋼 Tool steel	焼入れ鋼 Hardened steel		ステンレス鋼 Stainless steel	耐熱鋼 Heat-resistant steel	鋳鉄 Cast iron	ダクタイル 鋳鉄 Ductile cast iron	アルミ 合金 Aluminum alloy	銅合金 Copper alloy
						SKD SKS	~40HRC						
TH	◎	○	◎	◎	◎	◎	○	◎	○	○	○	○	○
SD												◎	◎

○ 再研磨対応外径範囲

Re-grinding compatibility range

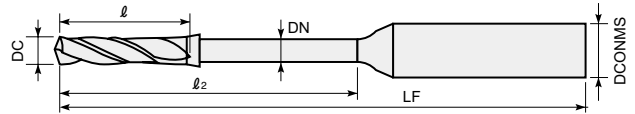
商品コード Item code	エンド End (mm)
EMSBS-TH	× (N/A)
EMSBS-SD	× (N/A)

エポックマイクロステップボーラーS



受注生産品

お客様に合った寸法をお届けできます。
 Manufactured upon request only.
 We can deliver the size to match customer needs.



EMSBS ○○○○-○○-□□ ℓ_2 : 首下長さの指定 (B): コーティングの指定
 ℓ_2 : Designation of under neck length; (B) Designation of coating

切削条件表 **E71**
 Cutting Conditions

ご注文コード Order code	コーティングの種類 Kind of coating (B)	寸法 Size(mm)								
		ℓ_2 /DC	直径 Tool dia. DC	溝長 Flute length ℓ	首径 Neck dia. DN	首下長 Under neck length ℓ_2	全長 Overall length LF			シャンク径 Shank dia. DCONMS
							ℓ_2 /DC35未満 ℓ_2 /DC<35	ℓ_2 /DC65未満 ℓ_2 /DC<65	ℓ_2 /DC65以上 ℓ_2 /DC \geq 65	
EMSBS0004-(A)-(B)	TH/SD	30倍以下 Value of 30 or less	0.04	0.2	0.033	ご自由にご指定ください Value can be specified freely.	40			3
EMSBS0005-(A)-(B)	TH/SD	50倍以下 でご指定ください Value of 50 or less can be specified.	0.05	0.25	0.04		40			3
EMSBS0006-(A)-(B)	TH/SD		0.06	0.3	0.05		40			3
EMSBS0007-(A)-(B)	TH/SD		0.07	0.35	0.06		40			3
EMSBS0008-(A)-(B)	TH/SD		0.08	0.4	0.07		40			3
EMSBS0009-(A)-(B)	TH/SD		0.09	0.45	0.08		40			3
EMSBS0010-(A)-(B)	TH/SD	100倍以下 でご指定ください Value of 100 or less can be specified.	0.1	0.5	0.09		45		55	3
EMSBS0015-(A)-(B)	TH/SD		0.15	0.75	0.14		50			3
EMSBS0020-(A)-(B)	TH/SD		0.2	1	0.19		45		55	3
EMSBS0030-(A)-(B)	TH/SD		0.3	1.5	0.28		45	55	65	3
EMSBS0040-(A)-(B)	TH/SD		0.4	2	0.38	50	60	75	3	
EMSBS0050-(A)-(B)	TH/SD		0.5	2.5	0.48	50	65	85	3	
EMSBS0060-(A)-(B)	TH/SD		0.6	3	0.57	55	75	95	3	
EMSBS0070-(A)-(B)	TH/SD		0.7	3.5	0.67	60	80	105	4	
EMSBS0080-(A)-(B)	TH/SD		0.8	4	0.76	60	85	115	4	
EMSBS0090-(A)-(B)	TH/SD		0.9	4.5	0.85	65	90	125	4	
EMSBS0100-(A)-(B)	TH/SD	1	5	0.95	70	100	135	4		

L/Dの違いによる切削条件比率 Ratio to cutting conditions for different L/D

次頁に記載しているL/D=10の切削条件を基準として、下記比率に従って切削条件を調整してください(比率にて記載)
 Adjust cutting conditions according to the following ratios based on the cutting conditions for L/D=10 on next page.

L/D	回転数 Revolution	送り速度 Feed rate	ステップ量 Step
20倍以下	100%	100%	100%
30倍以下	100%	100%	100%
40倍以下	90%	90%	100%
50倍以下	80%	80%	100%
60倍以下	65%	65%	100%

L/D	回転数 Revolution	送り速度 Feed rate	ステップ量 Step
70倍以下	55%	55%	100%
80倍以下	40%	40%	100%
90倍以下	35%	35%	100%
100倍以下	30%	30%	100%

ご注文方法 Ordering method

首下長さ及びコーティングは用途に合わせて自由に選んで頂けます。
 The under neck length and coating can be freely selected according to the application.

首下長さの選択方法
 Selecting under neck length

(穴深さ+工具径)を目安にして首下長さをご指定ください。
 Please specify the below-neck length using (hole depth + tool diameter) as criteria.

コーティングの選択方法
 Selecting coating

基本的に非鉄系にはSDを、その他の材料にはTHを推奨します。
 In general, SD should be selected for non-ferrous materials, and TH should be selected for other materials.

【例1】 例えば、穴径が ϕ 0.3、穴深さが15でSUS304に穴あけを行う場合、工具直径は ϕ 0.3、首下長さは15.3
 Example 1 (穴深さ+工具径)の工具をご指定ください。
 For example, when drilling a hole in SUS304 that is ϕ 0.3mm in diameter with a depth of 15mm, specify a tool with a diameter of ϕ 0.3mm and a below-neck length of 15.3mm (hole depth + tool diameter).

ご注文コード Order code : **EMSBS0030-15.3-TH**

(注) 上記以外の工具寸法品に関しては、別途ご相談に応じます。弊社営業にお問い合わせ下さい。
 (Note) For products with tool dimensions other than those listed above, separate consultation is needed. Please contact our sales office.

標準切削条件表 Recommended cutting conditions

EMSBS-TH

EMSBS-SD

商品コード Item Code	直径 Tool dia. (mm)	首下長 Under neck length (mm)	L/D	1			2			3			4			5		
				アルミ・樹脂 アクリル Aluminium, Resin, Acrylic			炭素鋼 Carbon steels (180~250HB)			ステンレス鋼 Stainless steels (25~35HRC)			プリハードン鋼 Pre-hardened steels (35~45HRC)			焼入れ鋼 Hardened steels (45~55HRC)		
				回転数 n min ⁻¹	送り速度 Vf mm/min	ステップ 量(mm) Step feed	回転数 n min ⁻¹	送り速度 Vf mm/min	ステップ 量(mm) Step feed	回転数 n min ⁻¹	送り速度 Vf mm/min	ステップ 量(mm) Step feed	回転数 n min ⁻¹	送り速度 Vf mm/min	ステップ 量(mm) Step feed	回転数 n min ⁻¹	送り速度 Vf mm/min	ステップ 量(mm) Step feed
EMSBS0004-0.4-000	0.04	0.4	10	39,789	80	0.004	35,810	72	0.004	31,831	64	0.004	27,852	56	0.0028	23,873	24	0.002
EMSBS0004-1.2-000	0.04	1.2	30	39,789	80	0.004	35,810	72	0.004	31,831	64	0.004	27,852	56	0.0028	23,873	24	0.002
EMSBS0005-0.5-000	0.05	0.5	10	38,197	76	0.005	31,831	64	0.005	28,648	57	0.005	25,465	51	0.0035	22,282	22	0.0025
EMSBS0005-1-000	0.05	1	20	38,197	76	0.005	31,831	64	0.005	28,648	57	0.005	25,465	51	0.0035	22,282	22	0.0025
EMSBS0005-1.5-000	0.05	1.5	30	38,197	76	0.005	25,465	51	0.005	22,918	46	0.005	20,372	41	0.0035	17,825	18	0.0025
EMSBS0006-0.6-000	0.06	0.6	10	37,136	74	0.006	29,178	58	0.006	26,526	53	0.006	23,873	48	0.0042	21,221	21	0.003
EMSBS0006-1.8-000	0.06	1.8	30	37,136	74	0.006	29,178	58	0.006	26,526	53	0.006	23,873	48	0.0042	21,221	21	0.003
EMSBS0007-0.7-000	0.07	0.7	10	36,378	73	0.007	27,284	55	0.007	25,010	50	0.007	22,736	45	0.0049	20,463	20	0.0035
EMSBS0007-2.1-000	0.07	2.1	30	36,378	73	0.007	27,284	55	0.007	25,010	50	0.007	22,736	45	0.0049	20,463	20	0.0035
EMSBS0008-0.8-000	0.08	0.8	10	35,810	72	0.008	27,852	56	0.008	25,863	52	0.008	23,873	48	0.0056	21,884	22	0.004
EMSBS0008-2.4-000	0.08	2.4	30	35,810	72	0.008	27,852	56	0.008	25,863	52	0.008	23,873	48	0.0056	21,884	22	0.004
EMSBS0009-0.9-000	0.09	0.9	10	35,368	71	0.009	26,526	53	0.009	24,757	50	0.009	22,989	46	0.0063	21,221	21	0.0045
EMSBS0009-2.7-000	0.09	2.7	30	35,368	71	0.009	26,526	53	0.009	24,757	50	0.009	22,989	46	0.0063	21,221	21	0.0045
EMSBS0010-1-000	0.1	1	10	35,014	105	0.01	25,465	76	0.01	23,873	72	0.01	22,282	67	0.007	20,690	41	0.005
EMSBS0010-3-000	0.1	3	30	35,014	105	0.01	25,465	76	0.01	23,873	72	0.01	22,282	67	0.007	20,690	41	0.005
EMSBS0010-5-000	0.1	5	50	28,011	84	0.01	20,372	61	0.01	19,099	57	0.01	17,825	53	0.007	16,552	33	0.005
EMSBS0015-1.5-000	0.15	1.5	10	25,465	76	0.015	23,343	70	0.015	21,221	64	0.015	20,160	60	0.0105	19,099	38	0.0075
EMSBS0015-4.5-000	0.15	4.5	30	25,465	76	0.015	23,343	70	0.015	21,221	64	0.015	20,160	60	0.0105	19,099	38	0.0075
EMSBS0015-7.5-000	0.15	7.5	50	20,372	61	0.015	18,674	56	0.015	16,977	51	0.015	16,128	48	0.0105	15,279	31	0.0075
EMSBS0020-2-000	0.2	2	10	23,873	95	0.02	20,690	83	0.02	19,099	76	0.02	17,507	70	0.014	16,711	50	0.01
EMSBS0020-6-000	0.2	6	30	23,873	95	0.02	20,690	83	0.02	19,099	76	0.02	17,507	70	0.014	16,711	50	0.01
EMSBS0020-10-000	0.2	10	50	19,099	76	0.02	16,552	66	0.02	15,279	61	0.02	14,006	56	0.014	13,369	40	0.01
EMSBS0030-3-000	0.3	3	10	15,915	64	0.03	14,854	59	0.03	13,793	55	0.03	12,732	51	0.021	12,202	37	0.015
EMSBS0030-9-000	0.3	9	30	15,915	64	0.03	14,854	59	0.03	13,793	55	0.03	12,732	51	0.021	12,202	37	0.015
EMSBS0030-15-000	0.3	15	50	12,732	51	0.03	11,884	48	0.03	11,035	44	0.03	10,186	41	0.021	9,762	29	0.015
EMSBS0040-4-000	0.4	4	10	13,528	54	0.04	12,335	49	0.04	11,937	48	0.04	11,539	46	0.028	10,743	43	0.02
EMSBS0040-12-000	0.4	12	30	13,528	54	0.04	12,335	49	0.04	11,937	48	0.04	11,539	46	0.028	10,743	43	0.02
EMSBS0040-20-000	0.4	20	50	10,823	43	0.04	9,868	39	0.04	9,549	38	0.04	9,231	37	0.028	8,594	34	0.02
EMSBS0050-5-000	0.5	5	10	10,823	54	0.05	9,868	49	0.05	9,549	48	0.05	9,231	46	0.035	8,594	43	0.025
EMSBS0050-15-000	0.5	15	30	10,823	54	0.05	9,868	49	0.05	9,549	48	0.05	9,231	46	0.035	8,594	43	0.025
EMSBS0050-25-000	0.5	25	50	8,658	43	0.05	7,894	39	0.05	7,639	38	0.05	7,385	37	0.035	6,875	34	0.025
EMSBS0060-6-000	0.6	6	10	9,019	54	0.06	8,223	49	0.06	7,958	48	0.06	7,692	46	0.042	7,162	43	0.03
EMSBS0060-18-000	0.6	18	30	9,019	54	0.06	8,223	49	0.06	7,958	48	0.06	7,692	46	0.042	7,162	43	0.03
EMSBS0060-30-000	0.6	30	50	7,215	43	0.06	6,578	39	0.06	6,366	38	0.06	6,154	37	0.042	5,730	34	0.03
EMSBS0070-7-000	0.7	7	10	7,730	54	0.07	7,048	49	0.07	6,821	48	0.07	6,594	46	0.049	6,139	43	0.035
EMSBS0070-21-000	0.7	21	30	7,730	54	0.07	7,048	49	0.07	6,821	48	0.07	6,594	46	0.049	6,139	43	0.035
EMSBS0070-35-000	0.7	35	50	6,184	43	0.07	5,639	39	0.07	5,457	38	0.07	5,275	37	0.049	4,911	34	0.035
EMSBS0080-8-000	0.8	8	10	6,764	54	0.08	6,167	49	0.08	5,968	48	0.08	5,769	46	0.056	5,371	43	0.04
EMSBS0080-24-000	0.8	24	30	6,764	54	0.08	6,167	49	0.08	5,968	48	0.08	5,769	46	0.056	5,371	43	0.04
EMSBS0080-40-000	0.8	40	50	5,411	43	0.08	4,934	39	0.08	4,775	38	0.08	4,615	37	0.056	4,297	34	0.04
EMSBS0090-9-000	0.9	9	10	6,013	54	0.09	5,482	49	0.09	5,305	48	0.09	5,128	46	0.063	4,775	43	0.045
EMSBS0090-27-000	0.9	27	30	6,013	54	0.09	5,482	49	0.09	5,305	48	0.09	5,128	46	0.063	4,775	43	0.045
EMSBS0090-45-000	0.9	45	50	4,810	43	0.09	4,386	39	0.09	4,244	38	0.09	4,103	37	0.063	3,820	34	0.045
EMSBS0100-10-000	1	10	10	5,411	54	0.1	4,934	49	0.1	4,775	48	0.1	4,615	46	0.07	4,297	43	0.05
EMSBS0100-30-000	1	30	30	5,411	54	0.1	4,934	49	0.1	4,775	48	0.1	4,615	46	0.07	4,297	43	0.05
EMSBS0100-50-000	1	50	50	4,329	43	0.1	3,947	39	0.1	3,820	38	0.1	3,692	37	0.07	3,438	34	0.05

- この標準切削条件表は切削条件の目安を示すものです。実際の加工では加工形状、目的、使用機械等により条件を調整してください。
 - 切りくず排出のため、基本的には水溶性または油性クーラントをご使用ください。
 - 必ずG83(ペックドリリングサイクル)にてご使用ください。
 - 首下長(L₂)は貫通の加工穴深さに対応しています。
 - 貫通穴を加工する場合、工具先端から直径の20%以上~30%以下の深さまで貫通してください。
- 【例】ワーク板厚：T=4mm 工具：φ0.5×首下長5mm の場合
加工深さ：4.14mm (工具先端より)

- This standard cutting condition table is intended as reference cutting conditions. The conditions should be adjusted as necessary according to the actual conditions of machined shape, purpose, machine used, etc.
- In general, water-soluble or oil-based coolant should be used to ensure chip removal.
- Always use with a G83 program (Peck drilling cycle).
- Under-neck length (L₂) conforms to through-hole drilling depth.
- When drilling through holes, drill the through hole to a depth of between 20% and 30% of the diameter from the tip of the tool.
Ex.: For work thickness T=4mm and tool= Ø0.5×under neck length 5mm, drilling depth should be 4.14mm (from tip of tool).