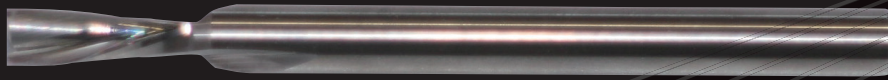


ウレタンゴム用ソリッドエンドミル (UGE)

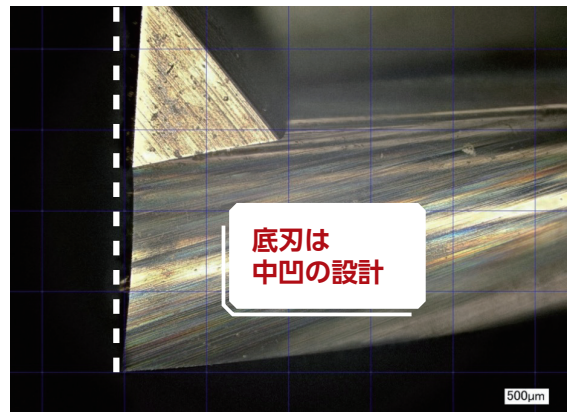
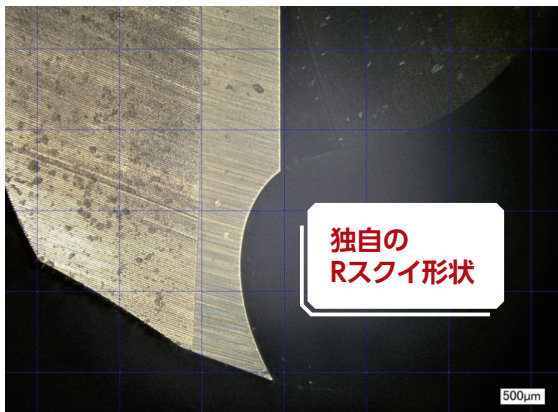


φ2~φ13
(φ1mmトピ)

特長

- ①独自の刃形状により、ウレタンゴムに良好な切れ味
- ②良好な仕上げ面、抜け側バリの低減
- ③切粉細分化により高い切粉排出性
- ④溝加工・側面加工用に最適

刃具形状

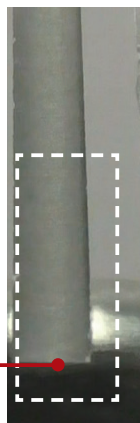


加工事例

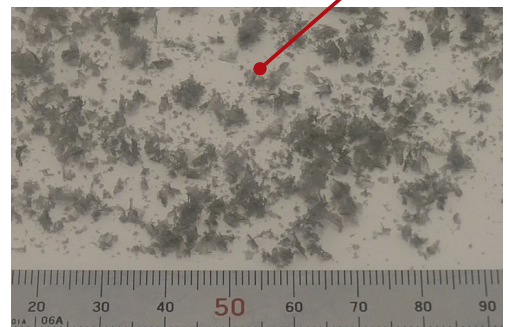
一般エンドミル
による加工



ウレタンゴム用エンドミル
による加工



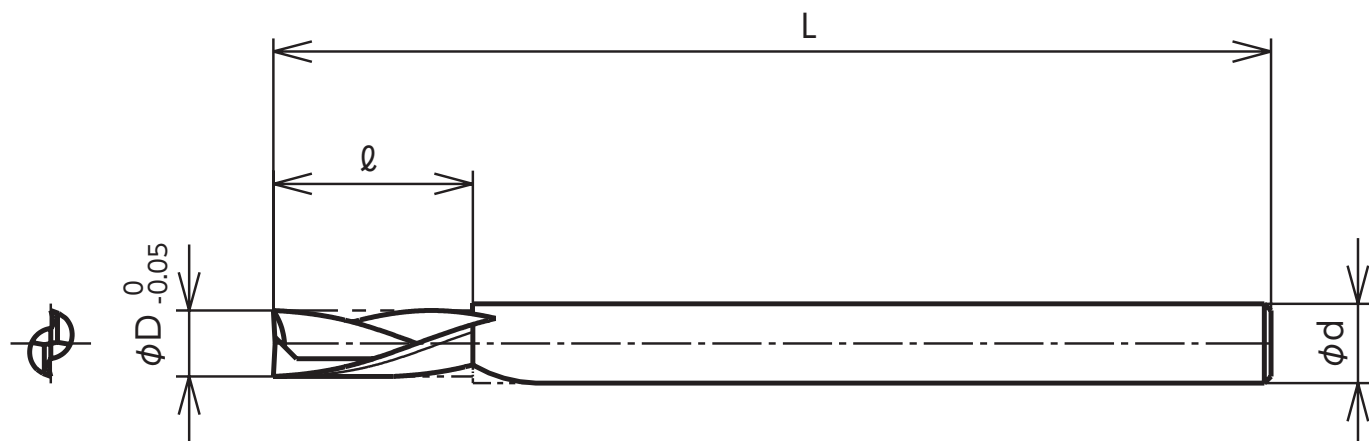
細分化された切粉



炭素鋼・合金鋼		アルミニウム合金		銅合金	
鋳鉄		樹脂	○	真鍮	
ダクタイル鋳鉄		ステンレス		ウレタンゴム	○

推奨条件

被削材	切削速度 V (m/min)	送り f (mm/rev)
ウレタン	100 ~ 130	0.1 ~ 0.3



●：在庫品 ★：特定代理店在庫品 ○：受注生産品

材質：Z20

単位：mm

在庫	型番	φ D	φ d (h7)	ℓ	L
★	※ UGE-0200050	2	4	9	50
★	UGE-0300075	3	4	15	75
★	UGE-0400075	4	4	15	75
★	UGE-0500075	5	6	15	75
★	UGE-0600075	6	6	15	75
★	UGE-0700080	7	8	20	80
★	UGE-0800080	8	8	20	80
★	UGE-0900090	9	10	25	90
★	UGE-1000090	10	10	25	90
★	UGE-1100100	11	12	30	100
★	UGE-1200100	12	12	30	100
★	UGE-1300100	13	13	30	100

※ UGE-0200050 2022年5月追加

株式会社ニチアロイ

本社・工場 〒444-1213 愛知県安城市東端町青ノ山170番地1
 TEL(0566)78-2110(代)FAX(0566)78-2120
 TEL(0566)78-2113(直)
 E-mail:eigyo@nichialloy.co.jp
 URL:www.nichialloy.co.jp/

岐阜工場 〒509-5312 岐阜県土岐市鶴里町柿野字梅之木690
 TEL(0572)52-2175(代)FAX(0572)52-2785

関東営業所 〒373-0813 群馬県太田市内ヶ島町866-14メゾン・ド・セイリング101号
 TEL(0276)56-9678(代)FAX(0276)56-9679

関西営業所 〒577-0012 大阪府東大阪市長田東4丁目2番32号(大真ビル9F)
 TEL(06)6748-7501(代)FAX(06)6748-7502