

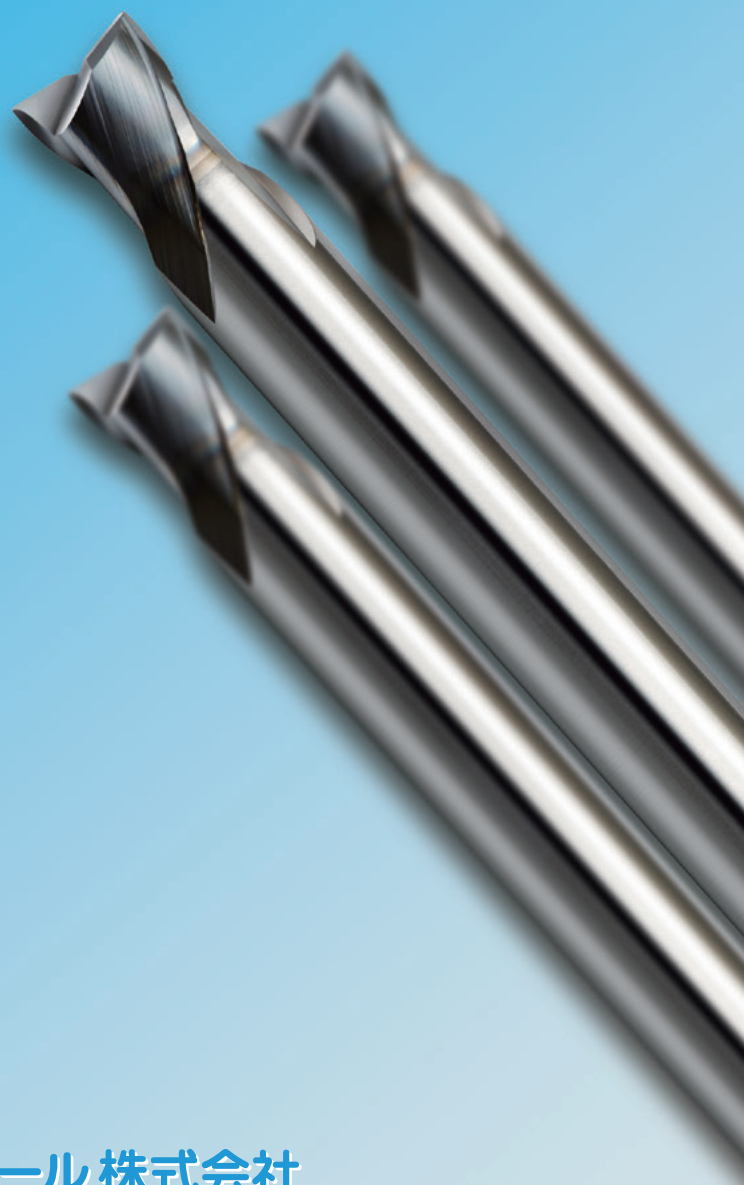
UNION TOOL

超硬エンドミルシリーズ

UTコート 2枚刃

平面仕上げ加工用スクエアエンドミル

C-CSMY



ユニオンツール株式会社



サイズ $\phi 1 \sim \phi 6$

C-CSMY



対応被削材表 (★●○の順に推奨)

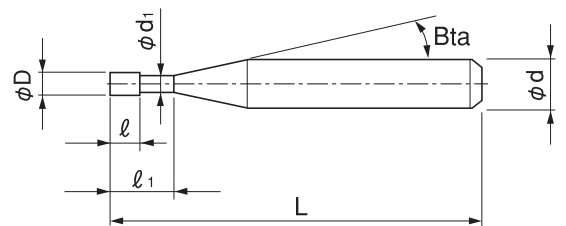
被 削 材																	
炭素鋼 S45C S55C	合金鋼 SK / SCM SUS	プリハードン鋼 NAK HPM	焼入れ鋼					鋳鉄	アルミ合金	グラファイト	銅	樹脂	ガラス入り樹脂	チタン合金	超耐熱合金	超硬合金	硬脆材
			~50 HRC	~55 HRC	~60 HRC	~65 HRC	~70 HRC										
●	●	●	●	○				●			●						

特長

光沢のある平滑仕上げ面を目指した独自の底刃形状。
立壁の切削抵抗大による倒れを抑える為、外周バックテーパ、アンダーカット形状を採用。

アルミ・炭素鋼から焼き入れ鋼 (~55HRC) まで幅広く対応。

※底刃コーナーはピン角仕様ではありません。



シャンクテーパ角は目安です

合計 6 型番

単位 (mm)

型番	外径 ϕD	有効長 l_1	刃長 l	首径 ϕd_1	シャンクテーパ角 Bta	全長 L	シャンク径 ϕd
C-CSMY 2010-030	1	3	0.5	0.9	16	45	4
C-CSMY 2020-060	2	6	1	1.9	16	45	4
C-CSMY 2030-090	3	9	1.5	2.9	16	50	4
C-CSMY 2040-120	4	12	2	3.9	—	50	4
C-CSMY 2050-150	5	15	2.5	4.9	16	50	6
C-CSMY 2060-180	6	18	3	5.9	—	50	6

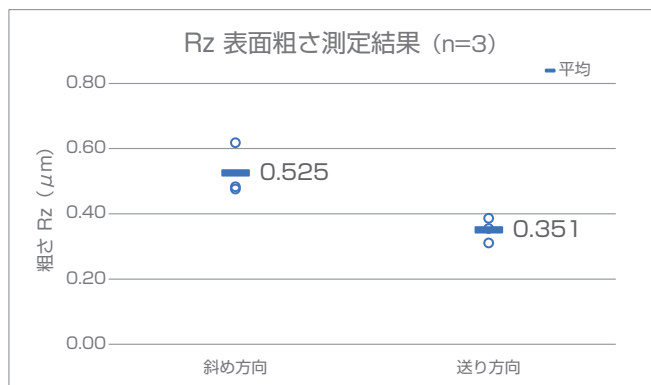
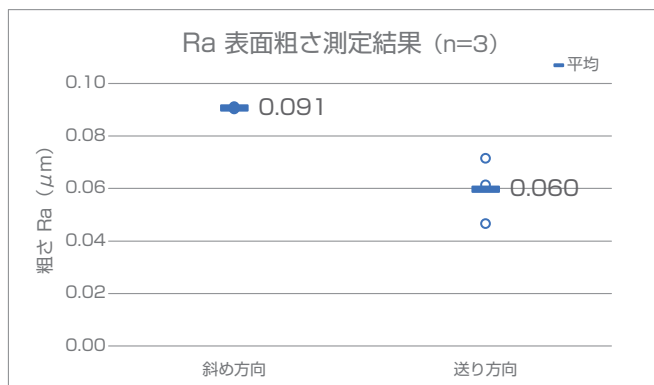
※特定代理店在庫

加工事例

A5052・SUS304における表面粗さの測定

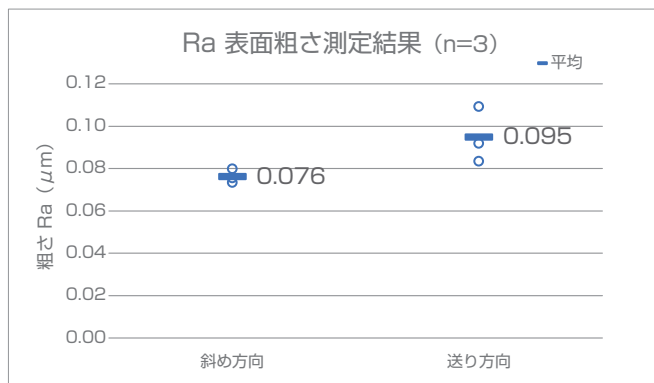
A5052 加工条件

型番	回転速度 (min^{-1})	送り速度 (mm/min)	軸方向切り込み (mm)	径方向切り込み (mm)	クーラント
C-CSMY2060-060	5,300	212	0.05	3	水溶性



SUS304 加工条件

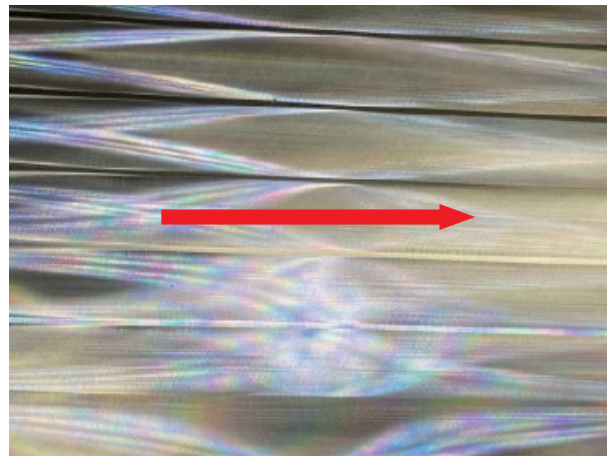
型番	回転速度 (min^{-1})	送り速度 (mm/min)	軸方向切り込み (mm)	径方向切り込み (mm)	クーラント
C-CSMY2060-060	2,400	96	0.05	3	水溶性



【斜め方向】



【送り方向】





エンドミル取扱上の注意

エンドミルをご使用いただく際には、切削条件の不適合、切りくずの巻き付きや堆積、工具の摩耗などにより発熱や発火、加工物の損傷など重大な事故を招くことがありますので、十分ご注意ください。超硬エンドミルは鋭利な刃物ですから、取扱に際しては十分ご注意ください。

- 切刃に直接触れると怪我をすることがありますので、ケースから抜き取る際は十分ご注意ください。
- エンドミルを落とした場合、飛散した刃先で怪我をすることがありますので、取扱にご確認ください。
- 工具への衝撃的負荷や工具損傷により切削抵抗が急増し、工具が飛散することがありますので、安全カバーや保護めがね等の保護具をご使用ください。
- 切削条件表は切削条件の目安を示すものです。実際の加工では被削材の材質、加工形状、機械剛性、主軸などの加工環境により、加工条件の最適化が必要となる場合があります。
- 振れの小さい剛性の高い機械をご使用ください。小径工具（φ1以下）においては振れ管理値：5μm以下を推奨致します。
- 発火性の高い切削油の使用は避けてください。

エンドミル再研磨時の注意

- 超硬合金の研磨塵が目に入らないよう必ず保護めがねを着用してください。研磨塵を吸い込まないように必ずマスクを着用してください。

本社営業部:

〒140-0013 東京都品川区南大井6-17-1
TEL.03-5493-1030(ダイヤルイン) FAX.03-5493-1014

長岡工場:

〒940-1104 新潟県長岡市撰田屋町字外川2706-6
TEL.0258-22-2620(代) FAX.0258-22-0045

長岡営業所:

TEL.0258-22-0030(代) FAX.0258-22-0022

見附工場:

〒954-0076 新潟県見附市新幸町3-1
TEL.0258-66-0800(代) FAX.0258-66-0801

北関東営業所:

〒370-0052 群馬県高崎市旭町46-2高砂ビル高崎西口5階5B-1号室
TEL.027-310-1195 FAX.027-310-1196

静岡営業所:

〒411-0951 静岡県駿東郡長泉町桜堤3-4-5
TEL.03-5493-1030(本社営業部直通) FAX.03-5493-1014

安城営業所:

〒446-0056 愛知県安城市三河安城町2-1-1 ミカワ安城ヒルズ2F-A
TEL.0566-79-0147 FAX.0566-74-9990

名古屋営業所:

〒491-0912 愛知県一宮市新生1-2-8 ニッセイ一宮ビル8F
TEL.0586-43-2900(代) FAX.0586-43-2899

大阪営業所:

〒532-0033 大阪府大阪市淀川区新高3-9-14 ピカソ三国ビル3F
TEL.06-6392-3159(代) FAX.06-6392-3169

U.S. UNION TOOL, INC.

(U.S. HEADQUARTERS)
1260 N. Fee Ana Street, Anaheim, CA 92807-1817 U.S.A.
Tel: 1-714-521-6242 Fax: 1-714-521-8642

NORTHERN CALIFORNIA REGIONAL SERVICE CENTER

(Customer Service, Santa Clara, California)
1805 Little Orchard Street, Suite 120, San Jose, CA 95125 U.S.A.
Tel: 1-408-982-0205 Fax: 1-408-982-0320

UPPER MIDWEST REGIONAL SERVICE CENTER

(Customer Service, Minneapolis, Minnesota)
155 Bridgepoint Drive, Unit 3 South St. Paul, MN 55075 U.S.A.
Tel: 1-651-552-0440 Fax: 1-651-552-0435

TAIWAN UNION TOOL CORP.

No.180, Zhong-Zun Street., 14 Neighborhood, Bin-Hai Vil.,
Lu-Zhu Dist., Taoyuan City, 338 TAIWAN
Tel: 886-3-354-3111 Fax: 886-3-354-3110

UNION TOOL EUROPE S.A.

Avenue des Champs-Montants 14aCH-2074 Marin /
Neuchatel SWITZERLAND
Tel: 41-32-756-6633 Fax: 41-32-756-6634

UNION TOOL (SHANGHAI) Co., LTD.

No.9-10, Lane 385, Gaoji Road, Sijing High New Technology
Development Zone, Songjiang District, Shanghai, 201601 CHINA
Tel: 86-21-5762-8577 Fax: 86-21-5762-8436

UNION TOOL HONG KONG LTD.

Unit 2803 & 05, 28/F, Peninsula Tower, 538 Castle Peak Road,
Cheung Sha Wan, Kowloon, HONG KONG
Tel: 852-2370-3012 Fax: 852-2370-2111

DONGGUAN UNION TOOL LTD.

No.5, Hong Jin Road, Hongmei Town,
Dongguan City, Guangdong Province 523160, CHINA
Tel: 86-769-8884-8900 Tel: 86-769-8884-8901
Fax: 86-769-8884-8296

UNION TOOL SINGAPORE PTE LTD.

140 Paya Lebar Road #08-17, AZ @ Paya Lebar, SINGAPORE 409015
Tel: 65-6846-9309 Fax: 65-6846-0197

UNION TOOL (THAILAND) CO., LTD.

55/73 Moo 15 Bangsaothong Sub-District, Bangsaothong District,
Samutprakarn 10570 THAILAND
Tel: 66-2-130-0908 Fax: 66-2-130-0909



ユニオンツール株式会社

<https://www.uniontool.co.jp>

エンドミルの技術的なお問い合わせは下記まで



0120-60-2620

受付時間:9:30~12:00,13:00~16:30(土曜、日曜、祝日、弊社休日を除く)

本カタログ品の仕様は、予告なしに変更することがありますのでご了承ください。
Price & Specifications are subject to change without notice.