

# UNION TOOL

超硬エンドミルシリーズ

DLCコート 2枚刃 スクエアエンドミル

**DLCRPEMY**

**DLCRSEMY**



ユニオンツール株式会社



サイズ  $\phi 0.5 \sim \phi 3.0$

# DLCRPEMY/DLCRSEMY

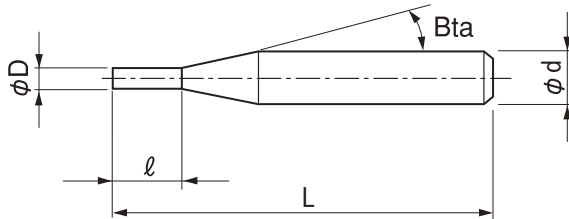


対応被削材表 (★●○の順に推奨)

炭素鋼		合金鋼	プリハードン鋼	焼入れ鋼					被削材											
S45C	S55C	SK / SCM	NAK	HPM	~50HRC	~55HRC	~60HRC	~65HRC	~70HRC	鋳鉄	アルミ合金	グラファイト	銅	樹脂	ガラス入り樹脂	チタン合金	超耐熱合金	超硬合金	硬脆材	
											★		○	○						

## 特長

- ・耐溶着性・耐摩耗性を実現したDLCCOATを採用。
- ・右ねじれは、切粉を上方に排出。左ねじれは、切粉を下方に排出。
- ・大きなチップポケットを確保し排出性を向上。
- ・ねじれ角 $20^\circ$



シャンクテーパ角は目安です。  
ワークとの干渉が心配な場合は必ず実測して確認してください。

## DLCRPEMY(右ねじれ)

合計 5 型番



単位 (mm)

型番	外径 $\phi D$	刃長 $\ell$	シャンクテーパ角 Bta	全長 L	シャンク径 $\phi d$
DLCRPEMY 2005-015	0.5	1.5	$11^\circ$	45	3
DLCRPEMY 2010-030	1.0	3	$11^\circ$	45	3
DLCRPEMY 2015-045	1.5	4.5	$11^\circ$	45	3
DLCRPEMY 2020-060	2.0	6	$11^\circ$	45	3
DLCRPEMY 2030-090	3.0	9	$11^\circ$	45	3

※ 特定代理店在庫

## DLCRSEMY(左ねじれ)

合計 5 型番



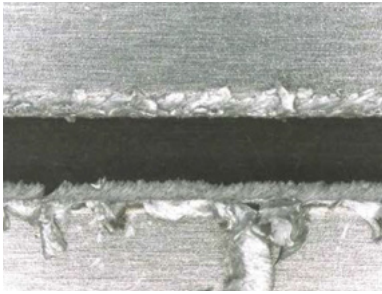
単位 (mm)

型番	外径 $\phi D$	刃長 $\ell$	シャンクテーパ角 Bta	全長 L	シャンク径 $\phi d$
DLCRSEMY 2005-015	0.5	1.5	$11^\circ$	45	3
DLCRSEMY 2010-030	1	3	$11^\circ$	45	3
DLCRSEMY 2015-045	1.5	4.5	$11^\circ$	45	3
DLCRSEMY 2020-060	2	6	$11^\circ$	45	3
DLCRSEMY 2030-090	3	9	$11^\circ$	45	3

※ 特定代理店在庫

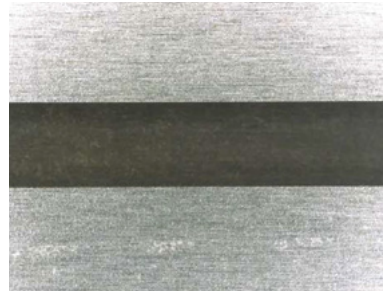
## DLC コート工具はバリの発生においても良好

0.3m加工後



ノンコート

0.5m加工後



DLC コート



## ユニマックス超硬エンドミル取扱上の注意

エンドミルをご使用いただく際には、切削条件の不適合、切りくずの巻き付きや堆積、工具の摩耗などにより発熱や発火、加工物の損傷など重大な事故を招くことがありますので、十分ご注意ください。超硬エンドミルは鋭利な刃物ですから、取扱に際しては十分ご注意ください。

- 切刃に直接触れると怪我をすることがありますので、ケースから抜き取る際は十分ご注意ください。
- エンドミルを落とした場合、飛散した刃先で怪我をすることがありますので、取扱にご確認ください。
- 工具への衝撃的負荷や工具損傷により切削抵抗が増し、工具が飛散することがありますので、安全カバーや保護めがね等の保護具をご使用ください。
- 切削条件表は切削条件の目安を示すものです。実際の加工では被削材の材種、加工形状、機械剛性、主軸などの加工環境により、加工条件の最適化が必要となる場合があります。
- 振れの小さい剛性の高い機械をご使用ください。小径工具（φ1以下）においては振れ 管理値：5μm以下を推奨致します。
- 発火性の高い切削油の使用は避けてください。

### ユニマックス超硬エンドミル再研磨時の注意

- 超硬合金の研磨塵が目に入らないよう必ず保護めがねを着用してください。研磨塵を吸い込まないよう必ずマスクをかけてください。



#### 本社営業部:

〒140-0013 東京都品川区南大井6-17-1  
TEL.03-5493-1030(ダイヤルイン) FAX.03-5493-1014

#### 長岡工場:

〒940-1104 新潟県長岡市撰田屋町字外川2706-6  
TEL.0258-22-2620(代) FAX.0258-22-0045

#### 長岡営業所:

TEL.0258-22-0030(代) FAX.0258-22-0022

#### 見附工場:

〒954-0076 新潟県見附市新幸町3-1  
TEL.0258-66-0800(代) FAX.0258-66-0801

#### 北関東営業所:

〒370-0046 群馬県高崎市江木町1425 セッション101  
TEL.027-310-1195 FAX.027-310-1196

#### 静岡営業所:

〒411-0951 静岡県駿東郡長泉町桜堤3-4-5  
TEL.03-5493-1030(本社営業部直通) FAX.03-5493-1014

#### 安城営業所:

〒446-0056 愛知県安城市三河安城町2-1-1 ミカワ安城ヒルズ2F-A  
TEL.0566-79-0147 FAX.0566-74-9990

#### 名古屋営業所:

〒491-0912 愛知県一宮市新生1-2-8 ニッセイ一宮ビル8F  
TEL.0586-43-2900(代) FAX.0586-43-2899

#### 大阪営業所:

〒532-0033 大阪府大阪市淀川区新高3-9-14 ピカソ三国ビル3F  
TEL.06-6392-3159(代) FAX.06-6392-3169

エンドミルの技術的なお問い合わせは下記まで

 0120-60-2620

受付時間:9:30~12:00,13:00~16:30(土曜、日曜、祝日、弊社休日を除く)

<https://www.uniontool.co.jp>

本カタログ品の仕様は、予告なしに変更することがありますのでご了承ください。  
Price & Specifications are subject to change without notice.